



Schutzwald und Jagd 2.0

Status- und Fortschrittsbericht,
unter direktem Bezug auf die
Schutzwaldplattform 2012

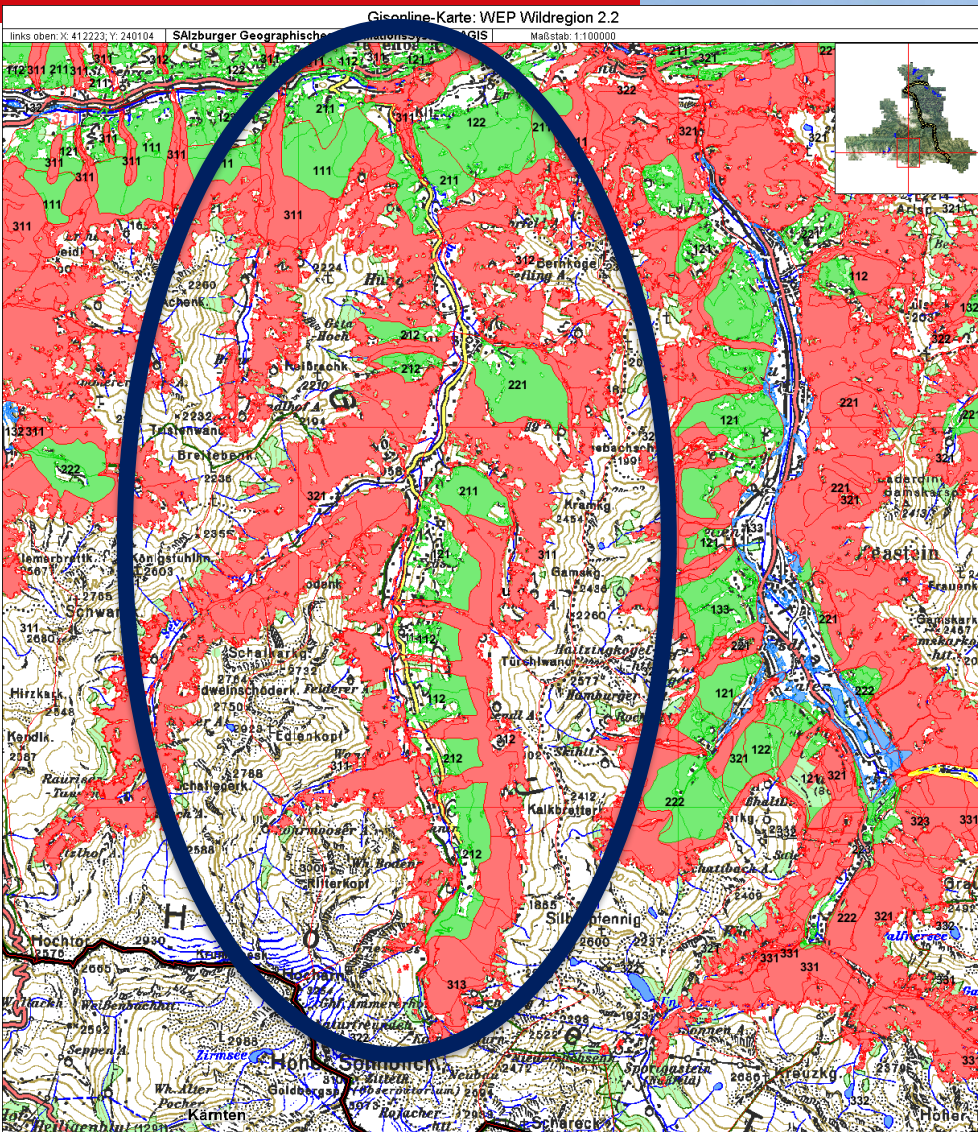
Bundesschutzwaldplattform Mittersill am 21. Juni 2018
Abteilung 4 - Lebensgrundlagen und Energie, Landesforstdirektion
Landesforstdirektor Dipl.-Ing. Michael Mitter



Ausgangssituation 2010



LAND
SALZBURG

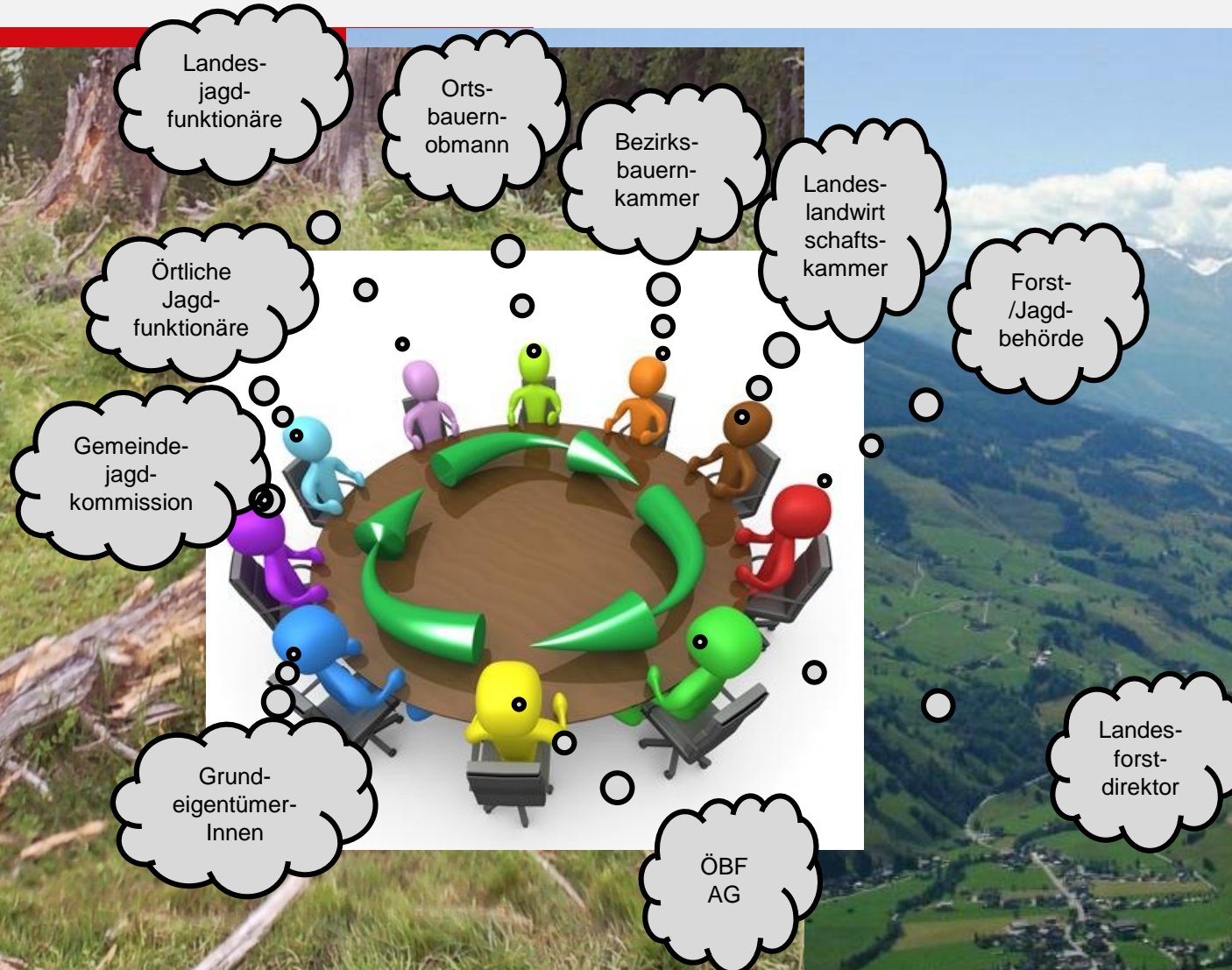


- 5 Verfahren nach §16 (5) Forstgesetz
- 29 jagdbetriebliche Anordnungen
- 370 ha geförderte Aufforstungsflächen
- Wildregion 25.300 ha / 9.400 ha Wald
- 75% Schutzfunktion als Leitfunktion

Wer setzt was um?

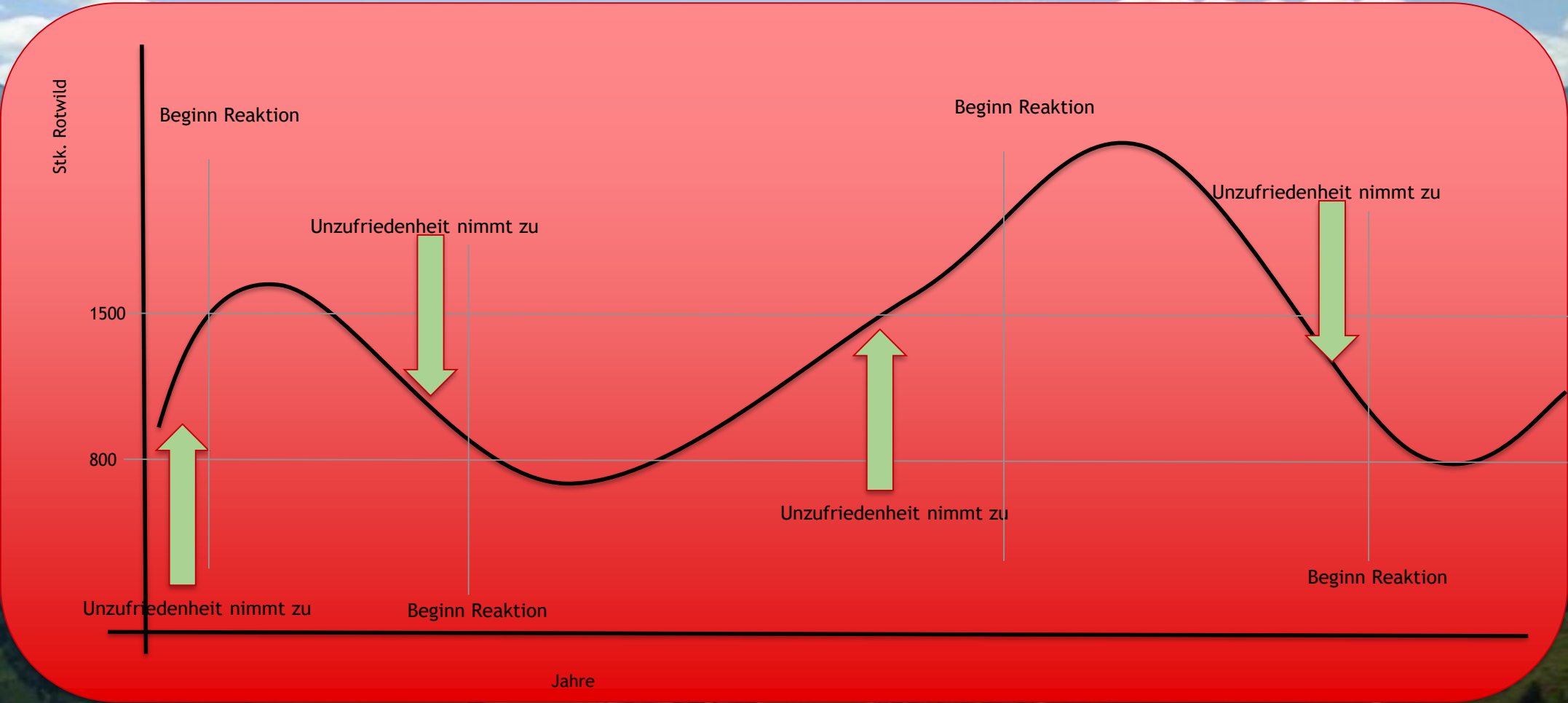


LAND
SALZBURG

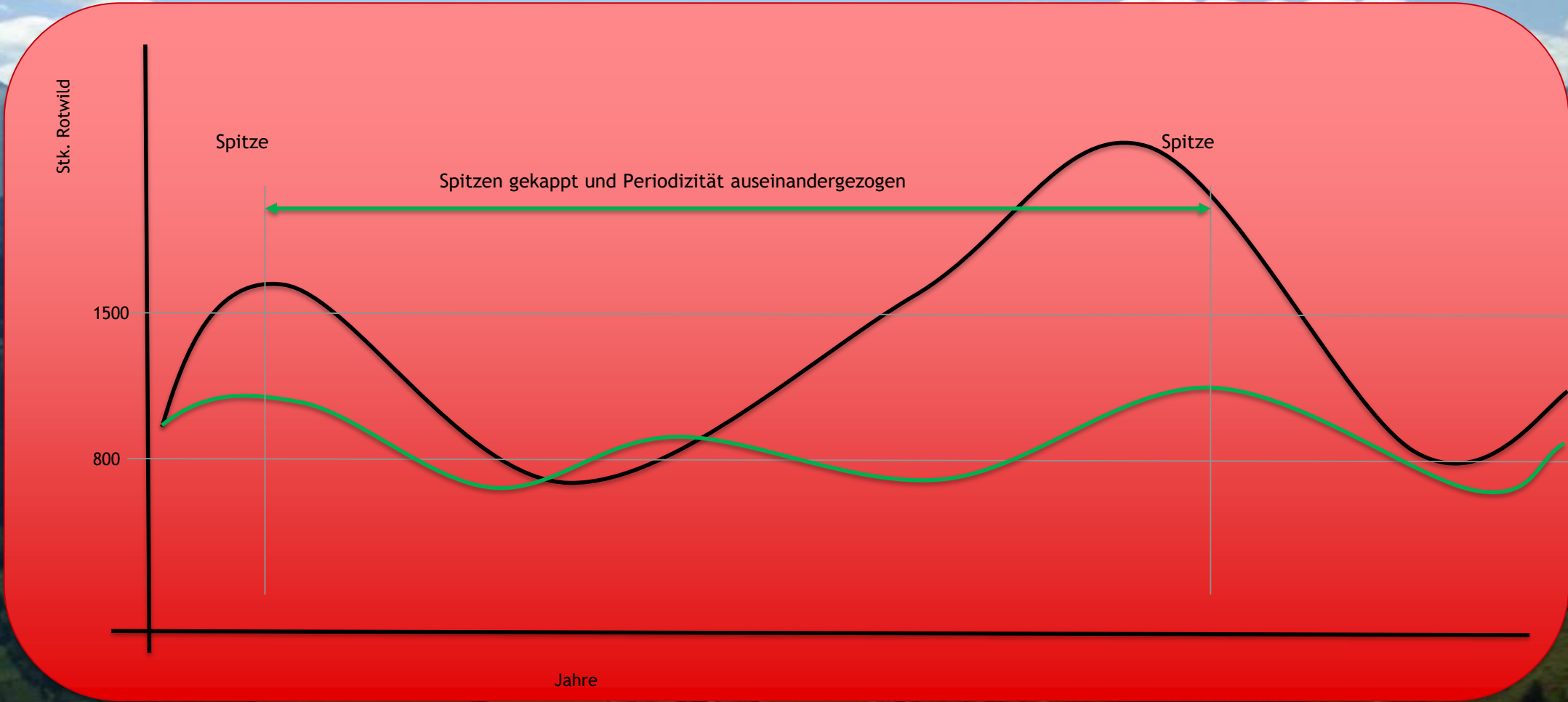


- Grundeigentümerbeschwerden
- Gesamtgutachten
- 2010 Förderstopp verhängt
- AG Rotwildbewirtschaftung

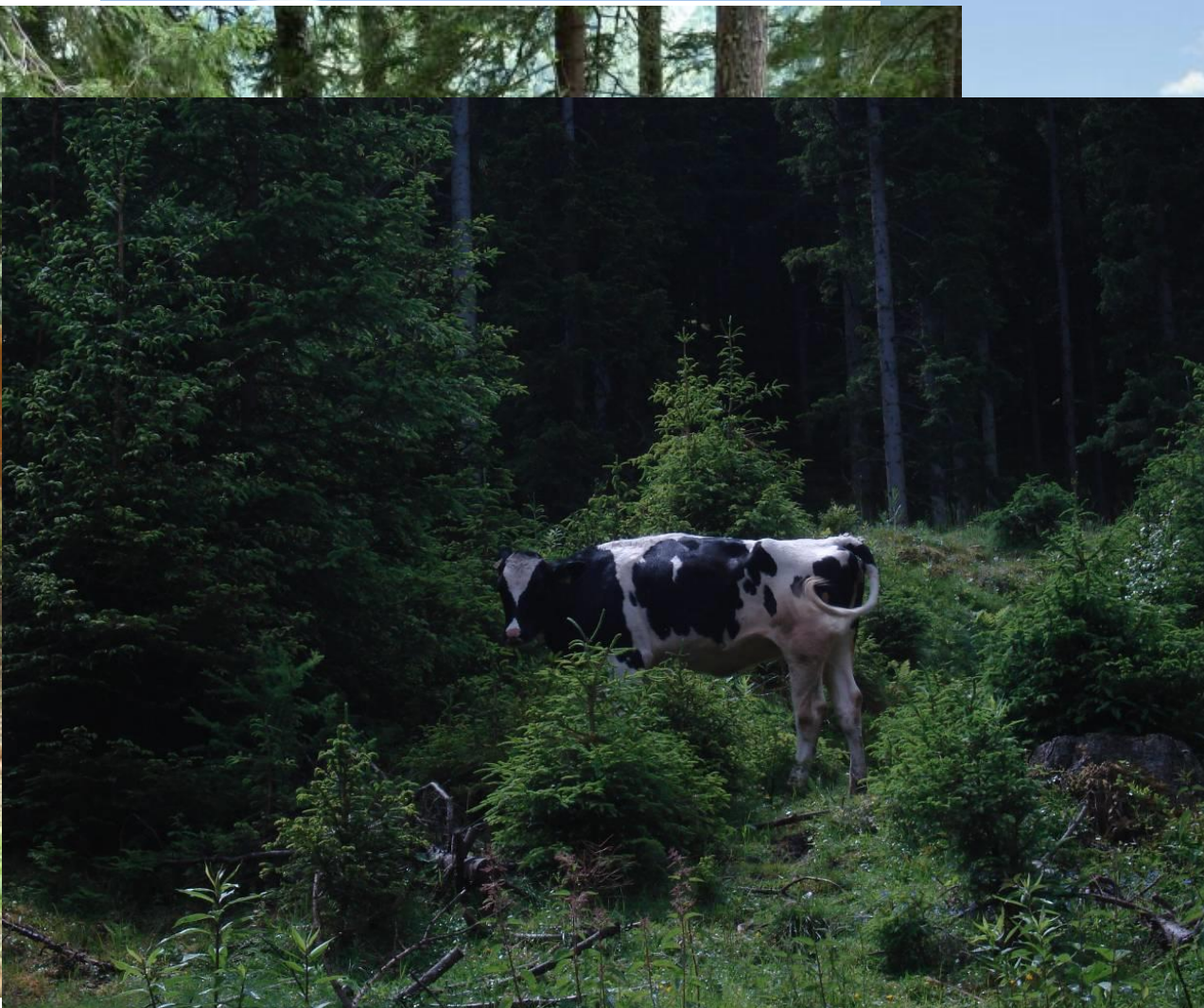
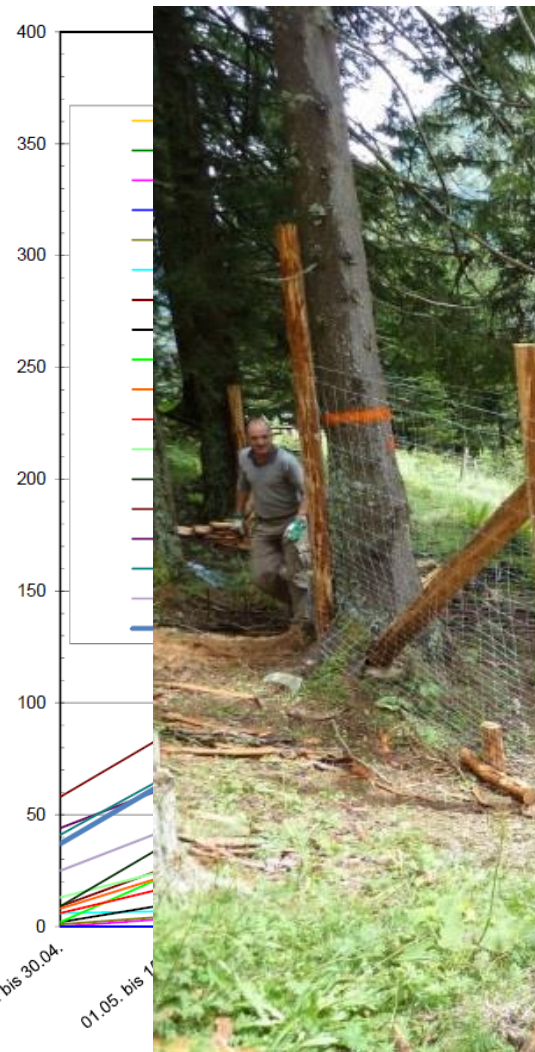
Zielsetzung Wildpopulationsdynamik



Zielsetzung Wildpopulationsdynamik



Maßnahmenkatalog



- 🌿 Jagdbetriebliche
- 🌿 Forstbetriebliche
- 🌿 Sonstige Maßnahmen

Ergebnisse Jagdbetriebliche Maßnahmen



LAND
SALZBURG

- ✓ Rotwildreduktion
- ✓ Fütterungskonzept
- ✗ Sonstiges Schalenwild
- ✗ Schwerpunktbejagung
- ✓ Intervallbejagung
- ✓ Bejagungsschwerpunkt
vorverlagern
- ✗ Schadensklauseln in
Pachtverträgen

⊕ 1335 Stk. 2007 -> 805 Stk. 2016, Dunkelziffer?

- ⊕ Stand der Technik Rotwildfütterung
- ⊕ Zielbestände Fütterungsbereiche -> 800 Stk.

⊕ Keine Änderung in der Bejagung

⊕ EJ Hüttwinkel ÖBF AG: 1000 ha; 2015 400 % Mindestabschuss

⊕ Seit 2011.... 10-facher Abschuss bis 15.6.

⊕ Keine Änderung

🌿 Dickungspflege und Durchforstung vorantreiben

✓ 🌿 Wild- und jagdkonforme Aufforstungsplanung

✓ 🌿 Monitoringsystem

🕒 Keine Förderung zwischen 2013 und 2015

🕒 Schussschneisen wurden nachträglich angelegt

🕒 2 Aufnahmen 2011 und 2014, 3. Aufnahme 2018

Sonstige Maßnahmen

- ✓ Dialog fortsetzen
- ✓ Wald-Weide-Trennung
- ✓ Einbindung der Nachbartäler
- ✓ Abstimmung Jagd, Tourismus, Nationalpark

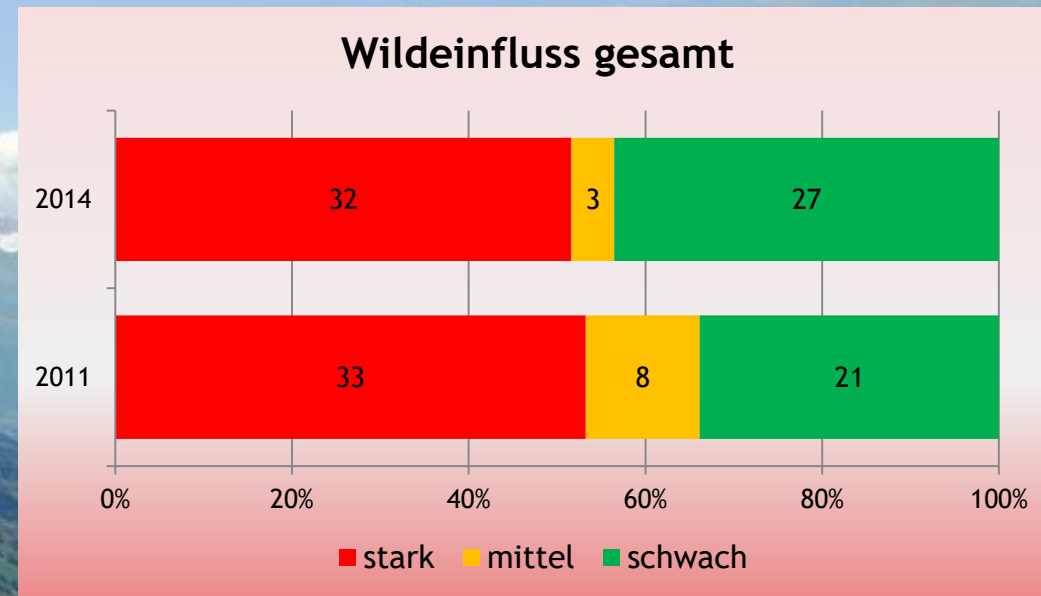
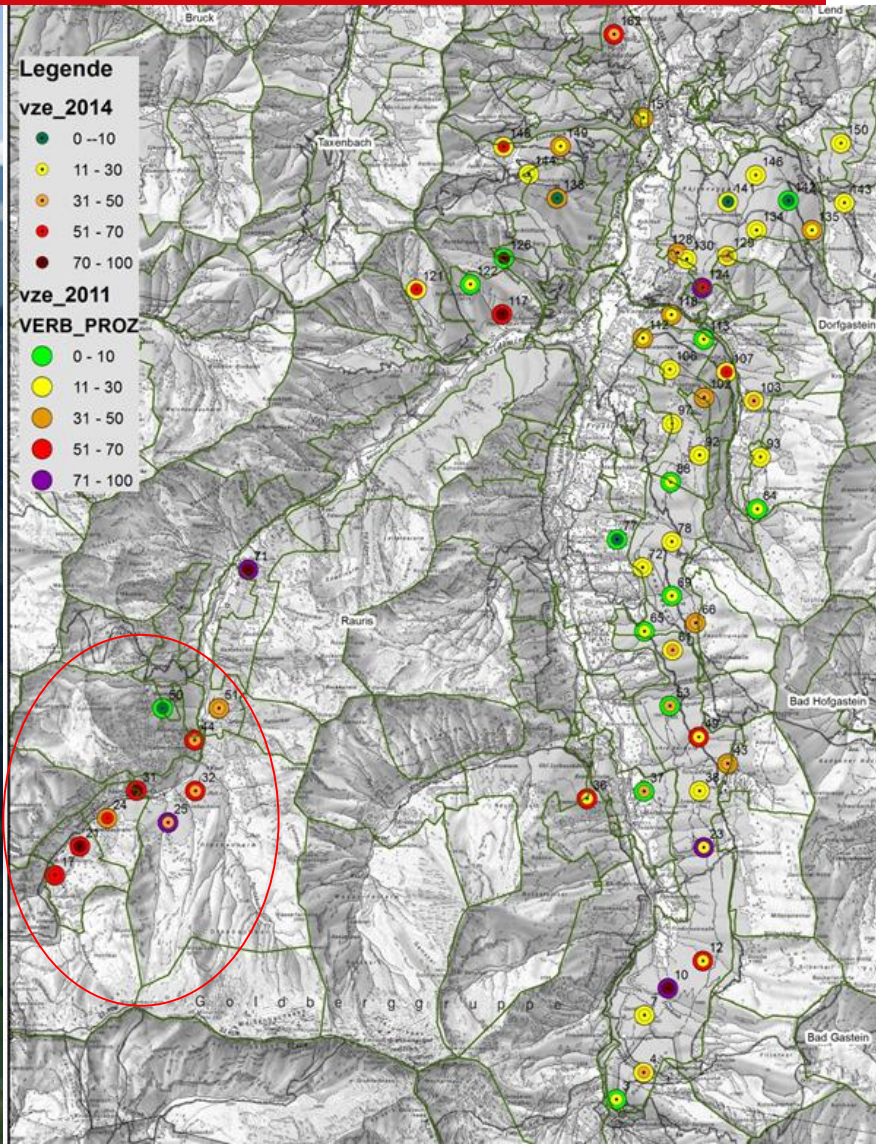
Ⓢ Grundeigentümer- und Jägerschaftsinformation 2013

Ⓢ Keine Veränderung

Ⓢ Vertreter der angrenzenden Wildregionen eingeladen

Ⓢ Besprechung Alpenverein bzgl. Schitourenroute

Entwicklung der Schadensituation



Herbst 2016: „Der Weg wird konsequent weiter gegangen“

Frühjahr 2017: „Abänderung der Mindestabschussvorgaben nach Intervention“

Die Trendwende und der Aufbau von Rotwildbeständen hat mit dem Jagdjahr 2017 wieder begonnen.

Bei neuerlichen flächenhaften Gefährdungen des Waldes wird kein Fördergeld mehr ausbezahlt.

Ausblick



LAND
SALZBURG



Danke für die
Aufmerksamkeit!